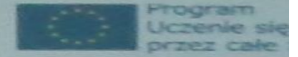




Fundacja
Rozwoju Systemu
Edukacji



The first year of the project activity C.A.R.E

TUL ANGIELSKI

C.A.R.E

CARE, ACT

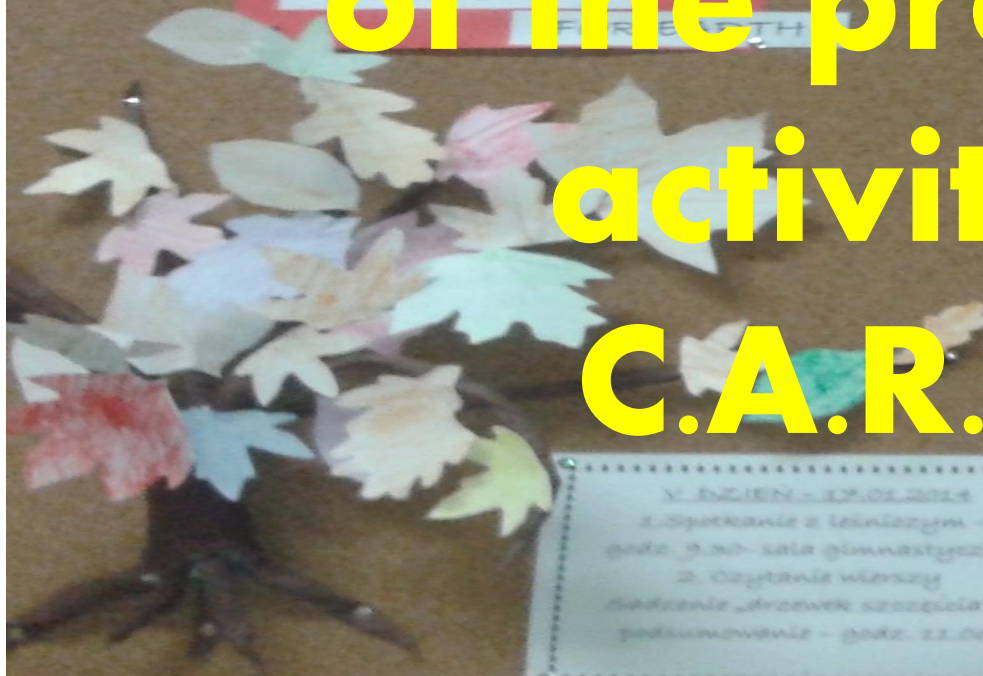
A CARE SP

FIRE BIRTH

OPIEKA, DZIAŁANIE

SZACUNEK

DLA ZIEMI



1. DZIEŃ - 17.01.2014
1. Spotkanie z leśniczym -
godz. 9.30- sala gimnastyczna
2. Czytanie wierszy
Sadzenie „drzewek szczytów”,
podsumowanie - godz. 11.00



Fundacja
Rozwoju Systemu
Edukacji



PROGRAM:
COMENIUS

**Partnerskie
Projekty Szkół**

Projekty partnerskie to współpraca dwóch lub więcej szkół z różnych krajów UE, która skutkuje przede wszystkim wymianą doświadczeń i uczeniem się od siebie nawzajem.

Akcja ma na celu wzmocnienie europejskiego wymiaru edukacji poprzez promowanie współpracy międzynarodowej, w której uczestniczą uczniowie i kadra nauczycielska z różnych państw członkowskich.

23 WRZEŚNIA
odbędzie się oficjalne rozpoczęcie realizacji programu.

Każda klasa przynosi:
✚ przygotowaną girlandę z liści

✚ zapisaną na kartce propozycję imienia dla dębu rosnącego na terenie naszej szkoły

NASZE
KRAJE
PARTNERSKIE:

CZECHY
RUMUNIA

TURCJA
ŁOTWA

TYTUŁ POLSKI:

OPIEKA, DZIAŁANIE
I SZACUNEK
DLA ZIEMI

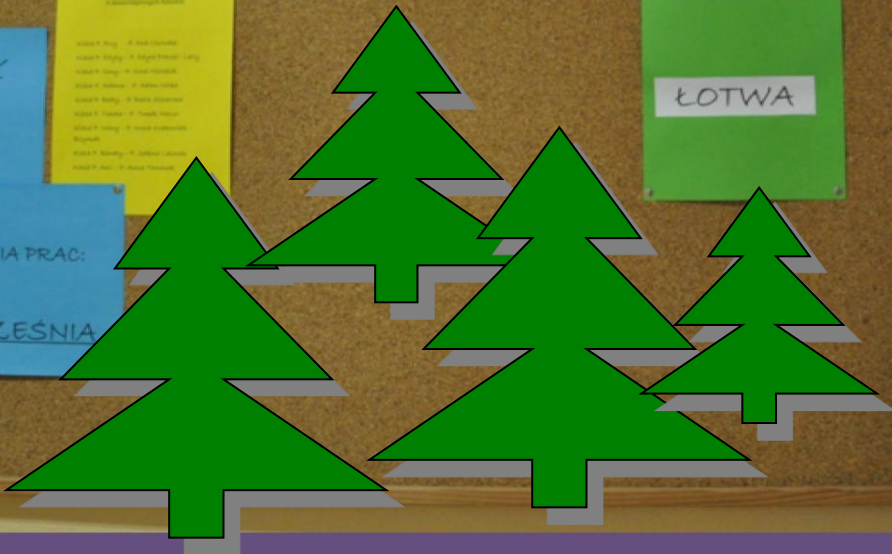
TYTUŁ ANGIELSKI:

C.A.R.E
CARE, ACT
AND RESPECT
FOR EARTH

KONKURS:
IWZORZYMY
LOGO
PROJEKTU

Wymagania dotyczące projektu konkursowego
Wymagania dotyczące projektu konkursowego

TERMIN
SKŁADANIA PRAC:
25 WRZEŚNIA



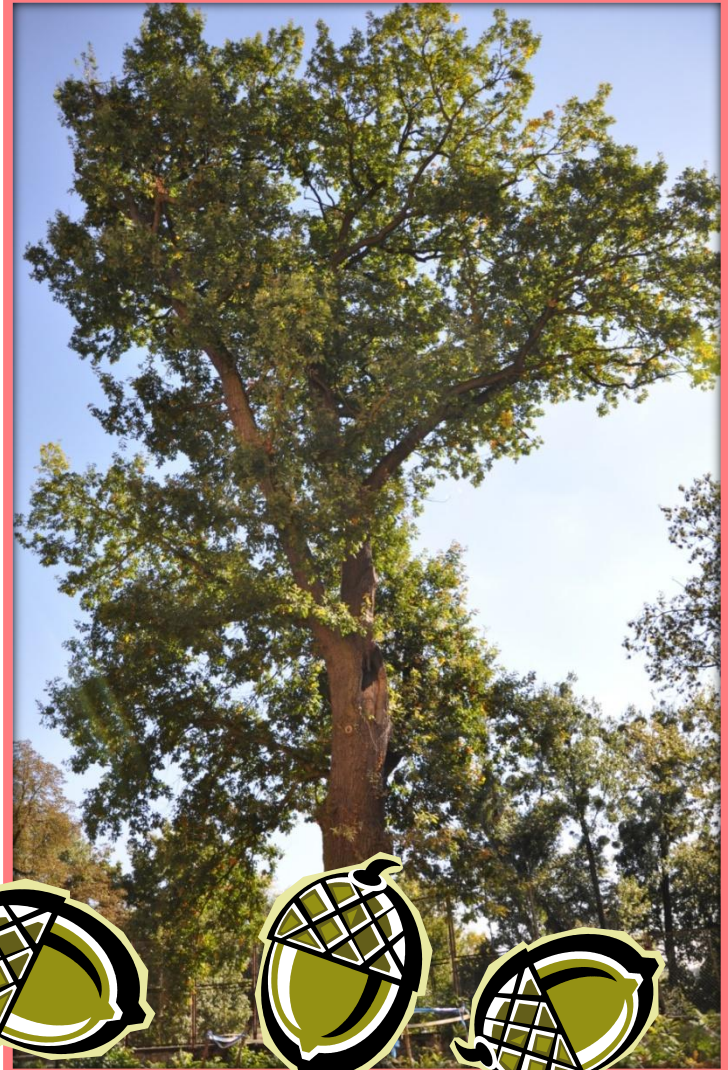
Given name of the tree







Our oak „TUWIMEK“





We choose the logo of our project



Trip to „Kraina Sw. Anny”



LASY PAŃSTWOWE NADLEŚNICTWO STRZELCE OPOLSKIE



REZERWAT PRZYRODY

„BOŻE OKO”

REZERWAT UTWORZONY
ZARZĄDZENIEM MOSZN I L
Z DN. 25.07.1997.

POWIERZCHNIA: 68,94 ha

POŁOŻENIE: NADLEŚNICTWO
STRZELCE OPOLSKIE

LESNICTWO: KLUCZE

ODDZIAŁ: 18 b,c 28c, 29 a,b,c,d,f

CEL OCHRONNY: ZACHOWANIE ZE WZGLĘDOW NA
UKŁOWYCH; DYDAKTYCZNYCH LASU ŚWIEŻEGO Z UCZ-
WYSTĘPUJĄCYM PONAD STULETNIĄ BUKIEM,
W DRZEWOSTANIE W WARSTWIE RUNA WYSTĘPUJĄ
ROSLINY RZADKIE I CHRONIONE: BŁUSZCZ POSPOLITY,
MARZANKA WONNA, KOPYNIK POSPOLITY, OGÓLEM
WYSTĘPUJE PONAD 50 GATUN. ROSLIN NACZYNIOWYCH.

NA OBSZARZE REZERWATU ZABRANIA SIĘ:

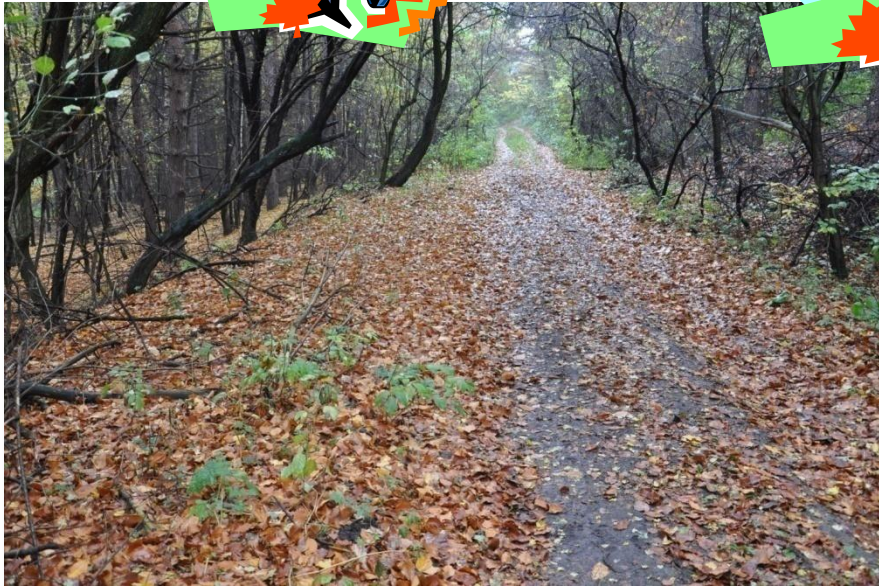
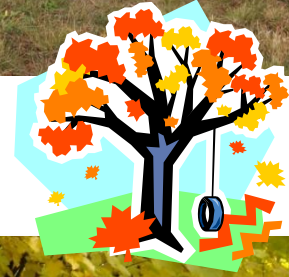
1. NISZCZENIA LUB USZKODZENIA DRZEW I INNYCH ROSLIN.
2. ZBIORU WSZYSTKICH DZIKO ROSNĄCYCH ROSLIN, OWOCÓW NASION I GRZYBÓW.
3. POŁOWANIA, CHWYTANIA I ZABUJANIA DZIKO ŻYJĄCYCH ZWIERZĄT, NISZCZENIA NOR I LEGÓWISK, ZWIERZĘCYCH, GNIAZD PTASICH I WYBIERANIA JAJ.
4. WYDOBYWANIA USUWANIA I PRZEMIESZCZANIA SKAŁ I MINERAŁÓW.
5. NISZCZENIA GLEBY.
6. WYSYPYWANIA ZAKOPYWANIA WYLEWANIA ODPADÓW NIECZYSTOŚCI I INNEGO ZANIECZYSZCZANIA WOD, GLEBY, POWIETRZA.
7. ZAKŁÓCANIA CISZY
8. PALENIA OGNISK
9. RUCHU POJAZDÓW

NADLEŚNICTWO
STRZELCE OPOLSKIE

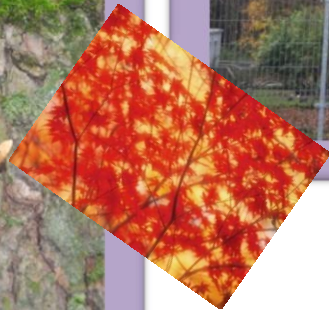
We visit nature reserve



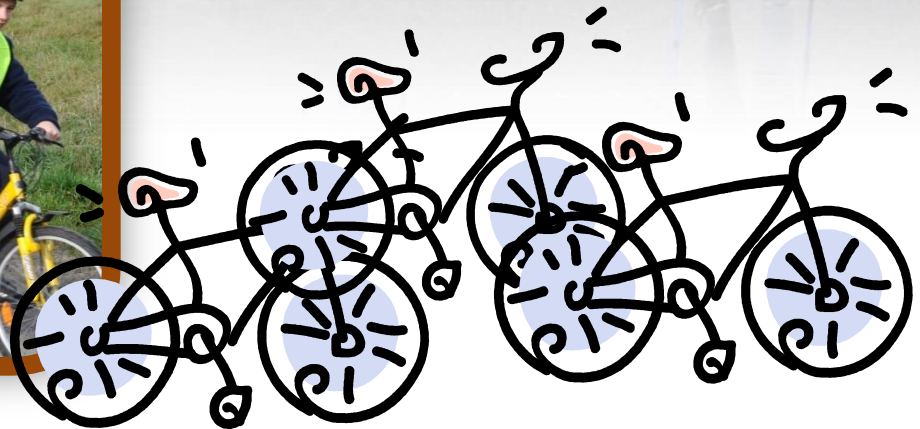
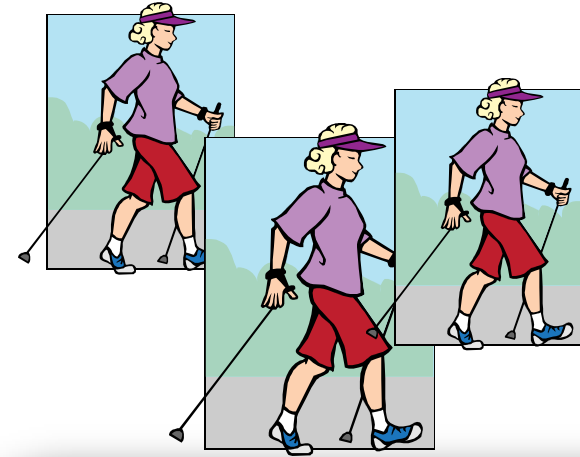




We see many kind of trees

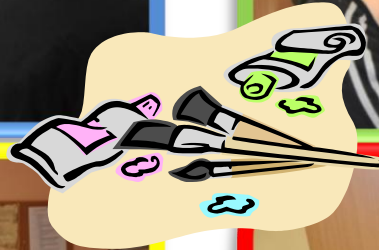








We have art lessons with Mrs. Di Maggio







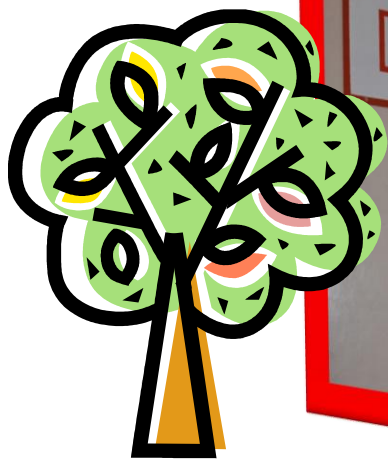
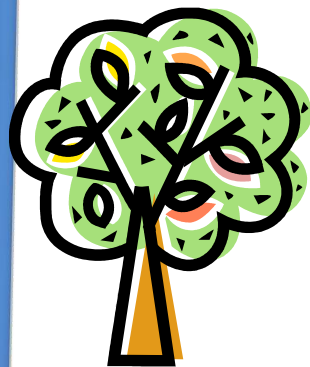


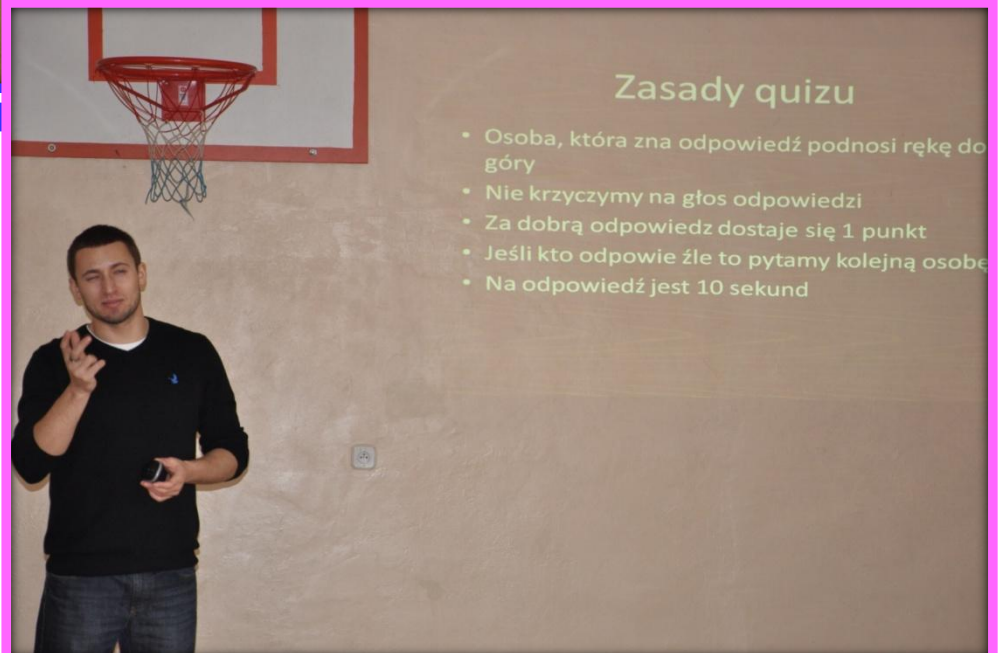


Art exhibition



The week of "The national tree"





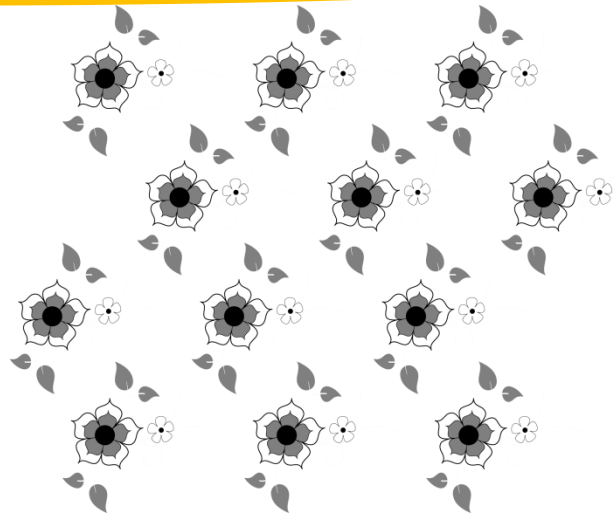
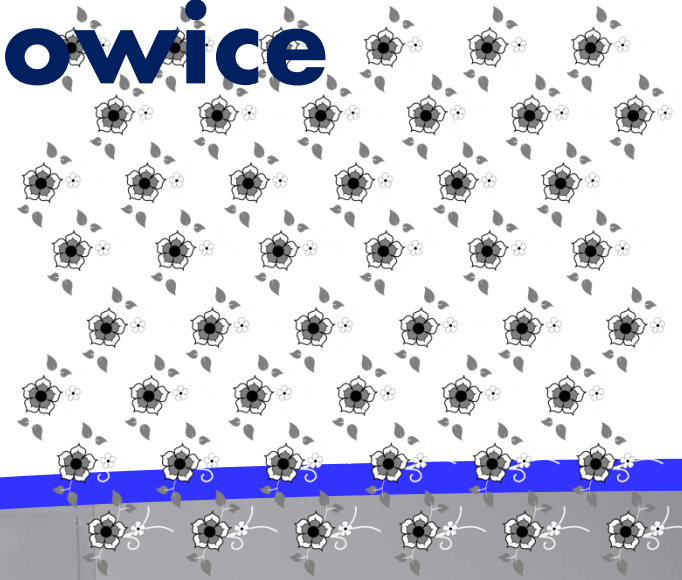


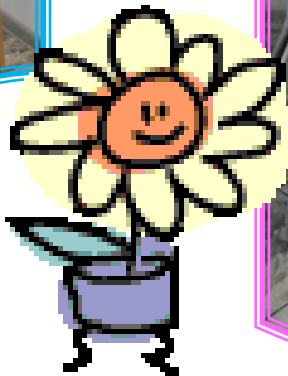
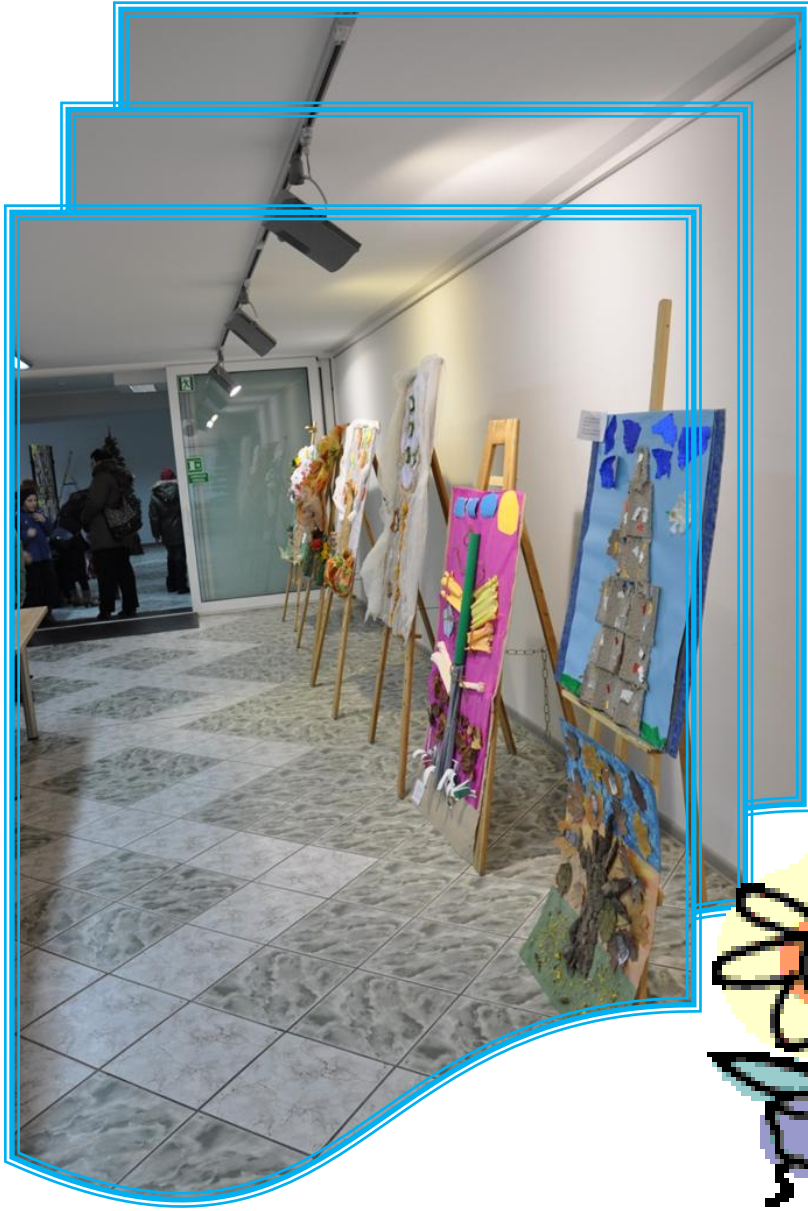


Summary of the competition „Collect chestnuts and acorns“



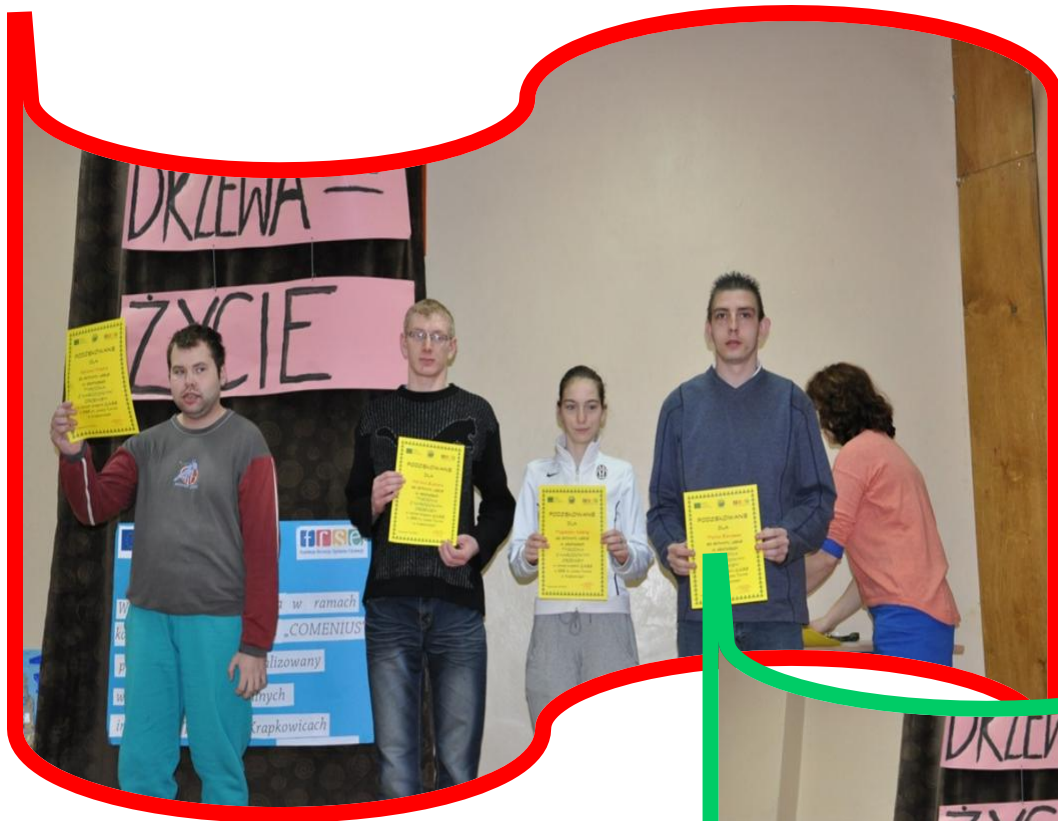
Our works on the exhibition – KDK Krapkowice



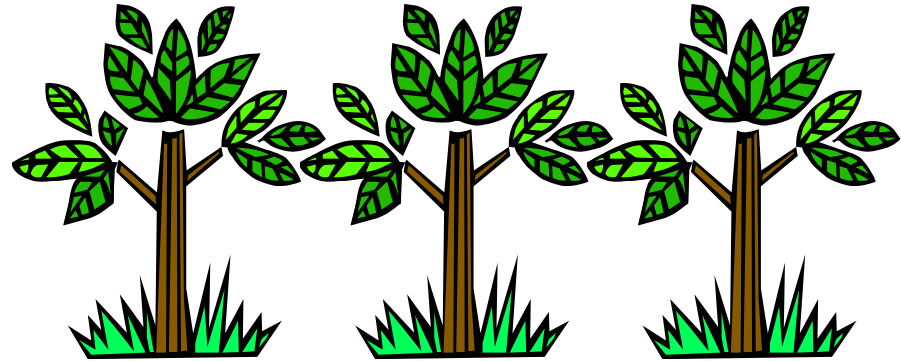


Performance





Meeting with a forester

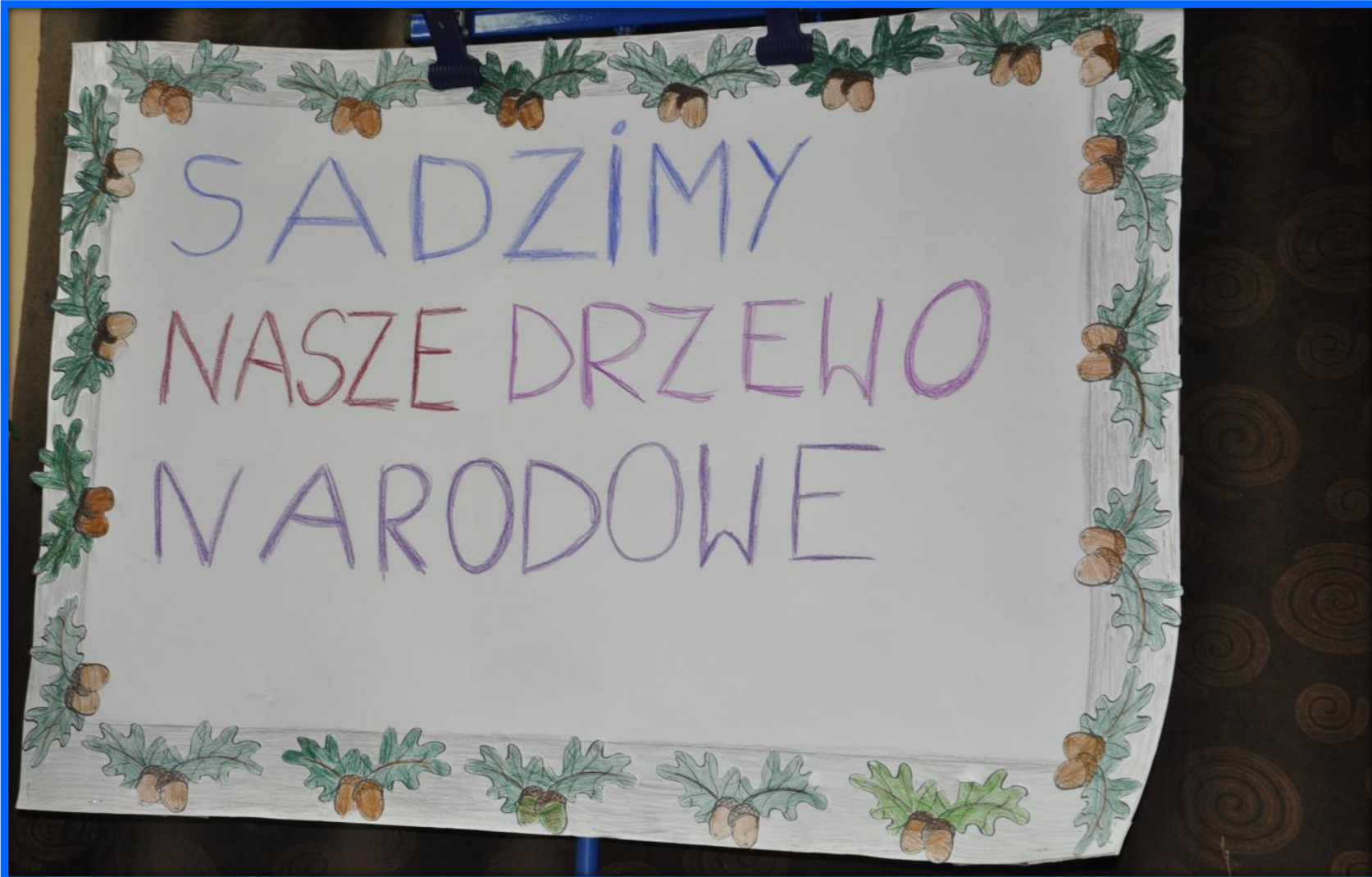


Lucky trees



Happening

„We plant our national tree“





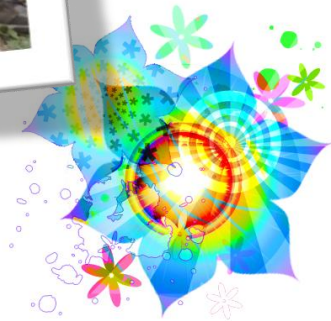
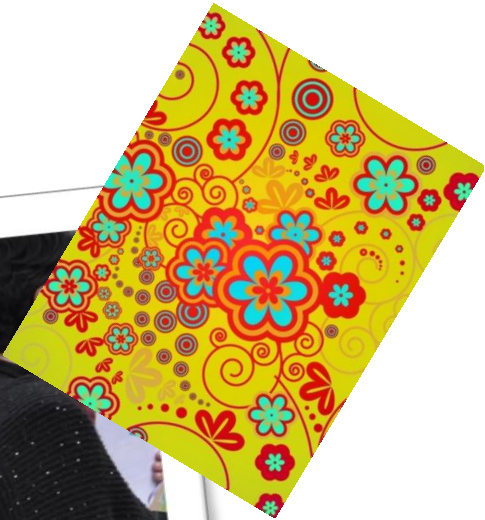














The first year activities of C.A.R.E. - exhibition in KDK Krapkowice



Exhibition in our school



Exhibition in Local Government





School oak

